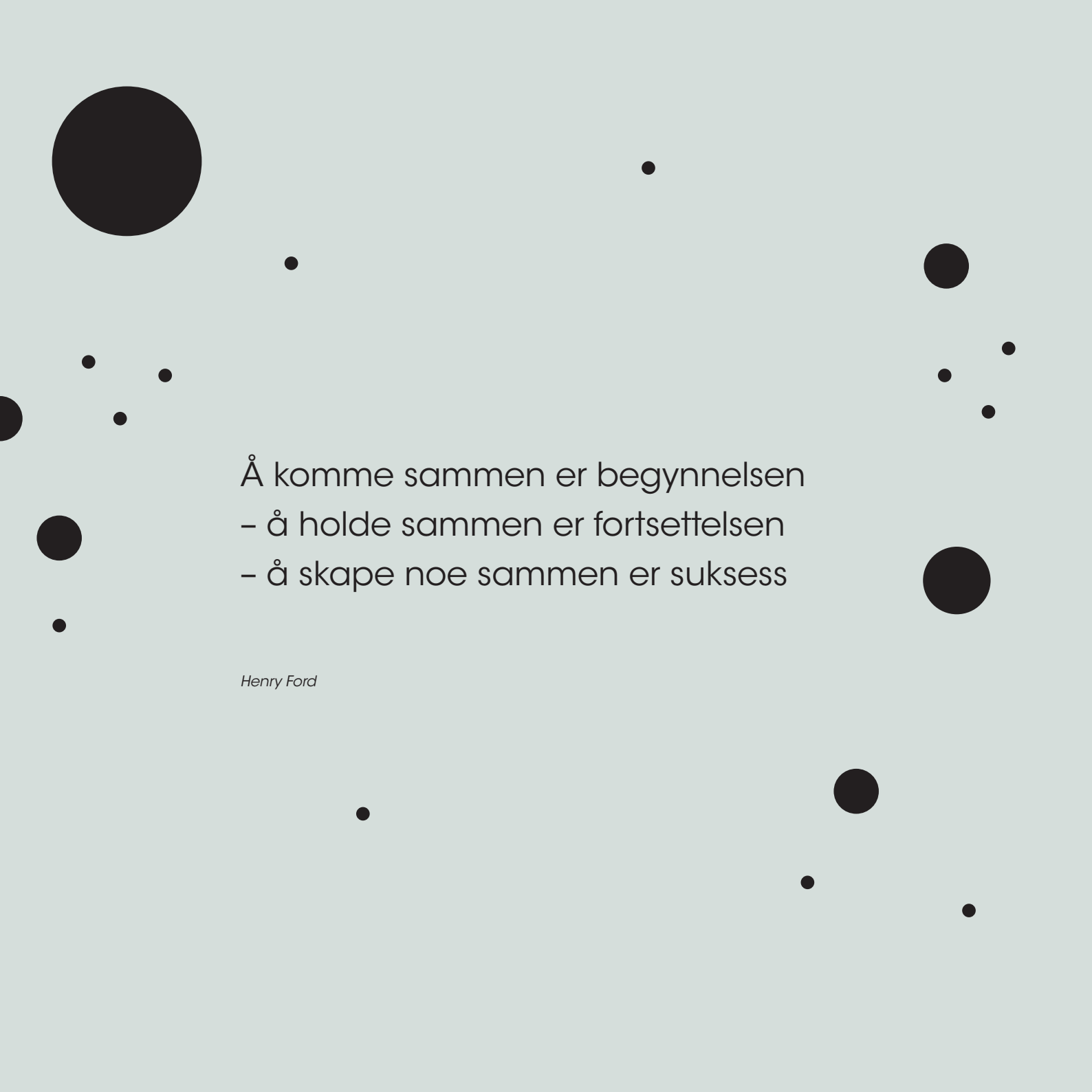


# InnoCamp

Innovasjonscampus Steinkjer

KONSEPT- OG PROFILMANUAL 2019



Å komme sammen er begynnelsen  
– å holde sammen er fortsettelsen  
– å skape noe sammen er suksess

*Henry Ford*

## INNHold INNOCAMP KONSEPT- OG PROFILMANUAL

Konseptet..... s 4

Om konseptet..... s ?

Ideen og metoden..... s ?

Merkevareplattformen..... s ?

Ambisjonen, visjonen og forretningsideen..... s ?

Posisjonen og misjonen..... s ?

Om verdiprosessen..... s ?

Verdiene..... s ?

Den visuelle profilen..... s ?

Om logoprosessen..... s ?

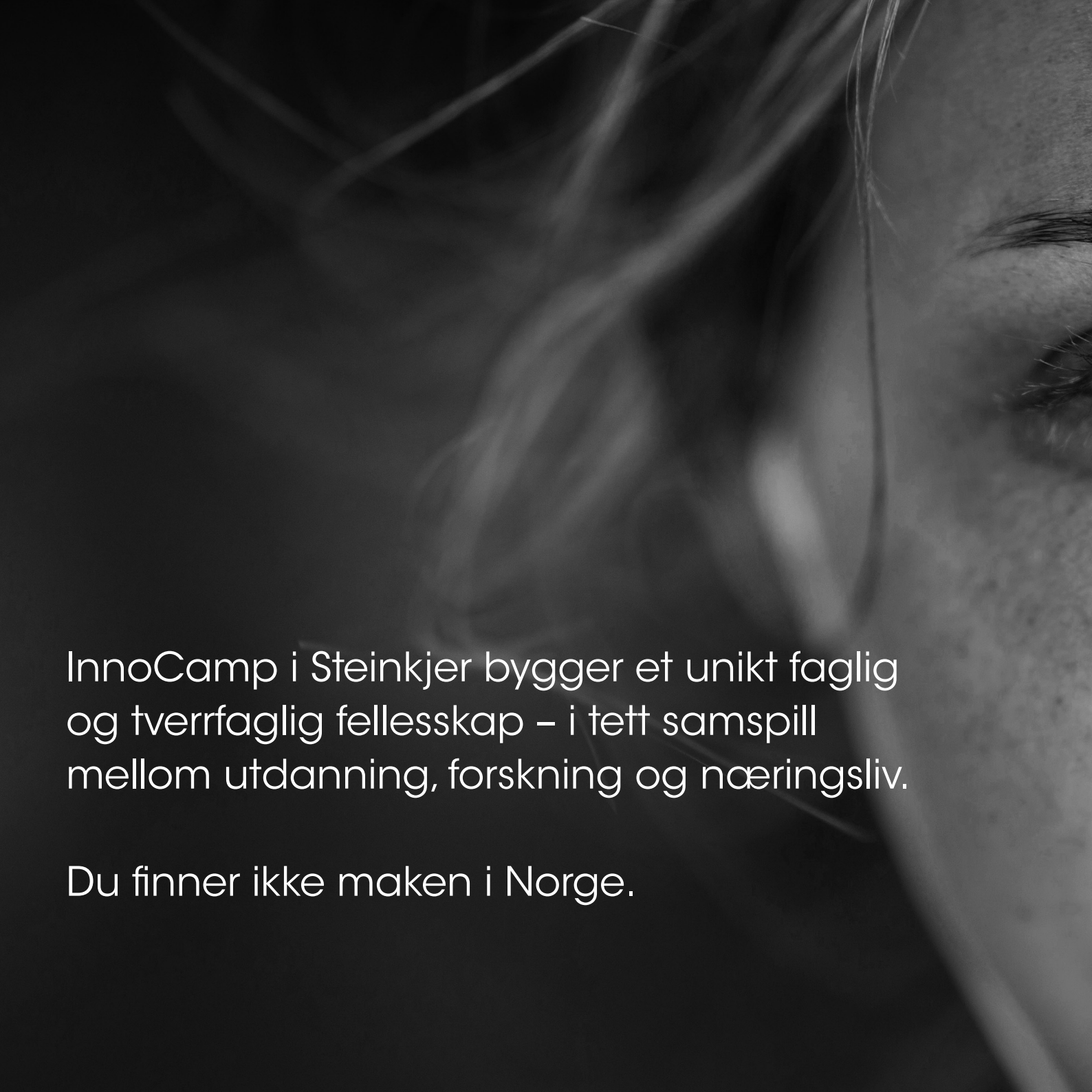
Logoen og slagordet..... s ?

Fargene og fontene..... s ?

Bildene og historien..... s ?

Skiltene og dekorene..... s ?

Eksemplene - profilen i bruk..... s ?



InnoCamp i Steinkjer bygger et unikt faglig  
og tverrfaglig fellesskap – i tett samspill  
mellom utdanning, forskning og næringsliv.

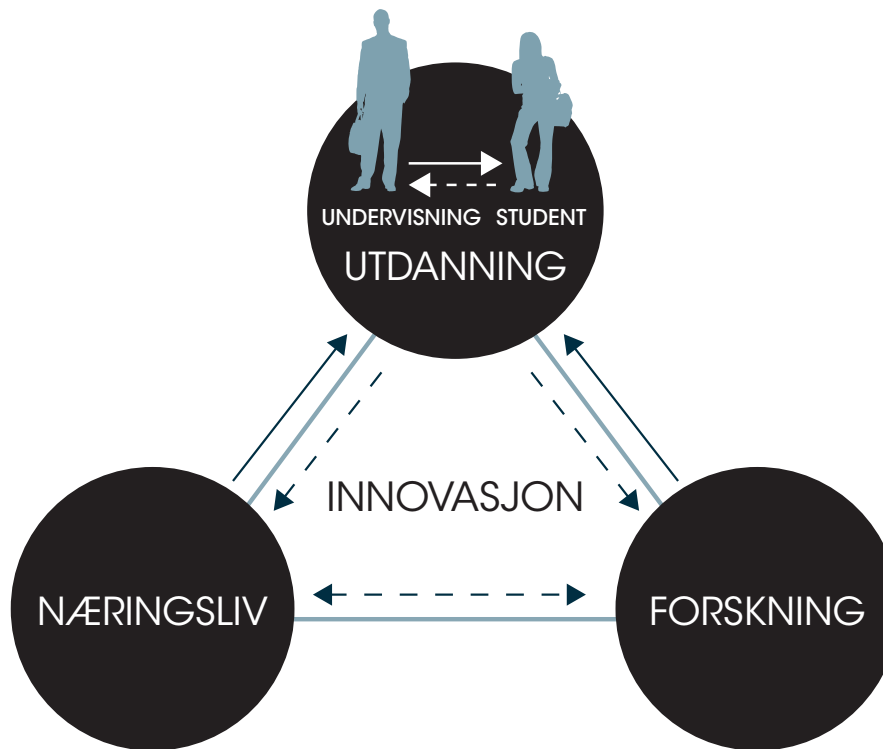
Du finner ikke maken i Norge.





# KONSEPTET

Om konseptet  
Ideen og metoden

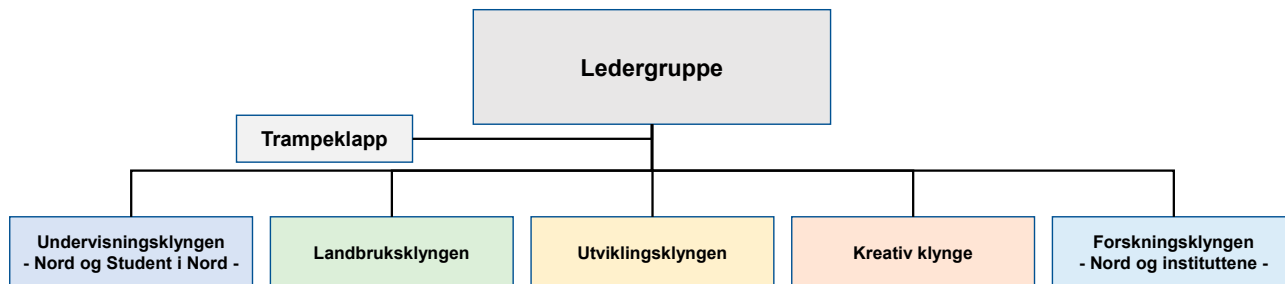


### **Kunnskapstrianglet mellom forskning, utdanning og næringsliv er konseptets ide og fundament**

Når mennesker med ulik faglig kompetanse møtes og utveksler erfaringer kan nye tanker, idéer og løsninger oppstå. Det er den magien vi ønsker med InnoCamp.

Studenter, lærere, forskere og fagfolk fra organisasjoner og næringsliv jobber i et miljø tilrettelagt for innovasjon og vekst. Mange har faglig innsikt på de ulike områdene, men åpen innovasjon oppstår først når de sosiale mekanismene mellom mennesker fungerer i tillegg.

Vi tilbyr hverandre, våre kunder og samarbeidspartnere en plattform for nyskapende prosjekter. Sammen kan vi løse oppgaver som hver og en ikke kan gjøre selv – og utvide både marked og kapasitet.



### Klyngedannelse for å skape en innovativ kultur

Det er arbeidet med bedriftskultur og faglig fellesskap i klyngene som har lagt grunnlaget for virksomhetenes motivasjon for å være en del av InnoCamp. Med det som utgangspunkt, har InnoCamp organisert virksomhetene med felles faglige interesser i klynger. Hver klynge har et lederskap, valgt av klyngens medlemmer.

Klyngene er grunnleggende deler av konseptet InnoCamp sin organisering. I kunnskapstriangelet mellom utdanning, næring og forskning, ser vi en lang rekke nyttige samarbeidsoppgaver av praktisk art. Det er først og fremst gjennom praktisk samarbeid vi lærer hverandre å kjenne, og prøver ut grunnlaget for faglig og økonomisk synergi.

### Vi søker faglig og tverrfaglig samhandling mellom aktørene i de 5 klyngene:

**Undervisningsklyngen – Landbruksklyngen – Forskning og Utvikling – Samfunnsutviklere – Kreativ klynge.**

### Klyngeinndelingen i InnoCamp baserer seg på mange styrker vi har i Steinkjer

Vi har lange tradisjoner og selvtilit innenfor jord- og skogbruk, med stor primærproduksjon og industri. Derfor er det en landbruksklynge. Innenfor IKT og multimedia har vi hatt en klynge «Drivhuset» i nær 20 år og derfor har vi en egen kreativ næringsklynge. Fra distriktshøyskolens tid har vi hatt utdanning i økonomi og ledelse som videreføres i en klynge av utviklingsselskap, handelshøyskole og samfunnsforskning. Vi har lange tradisjoner for å drive forskning. Det blir nå styrket gjennom en egen klynge for forskning og utvikling.

### Trampeklapp

Grunnpilaren for å skape godt samarbeid er å ha tillit til hverandre. I InnoCamp har vi en valgt en egen komite «Trampeklapp» til å legge grunnlaget for samarbeidsprosjekt av både sosial og faglig karakter.

Det ledergruppen for kultur skaper av strategiske og kreative innspill, blir i neste omgang gjennomført av «Trampeklapp» i tett samhandling med klyngene i InnoCamp. Dette utvikler kjennskap, kunnskap og tillit til hverandre. Det gir innovative løsninger.



## IDEEN: KUNNSKAPSTRIANGELET

Samhandling og innovasjon mellom utdanning, forskning og næringsliv.

## METODEN: ÅPEN INNOVASJON

Åpen innovasjon forutsetter faglig innsikt fra nyskapende forskning i kombinasjon med produksjonskapasitet og markedsinnsikt.

Vi ønsker å skape et regionalt, ledende miljø for innovasjon og vekst. All erfaring med innovasjon viser behov for å bringe folk sammen.

Dialogen ivaretas gjennom et felles leietakerforum.

Dette skal skape et levende innovasjonsmiljø – både innenfor campus og i nettverk utenfor.



# MERKEVAREPLATTFORMEN

Ambisjonen

Visjonen

Forretningsideen

Posisjonen

Misjonen

Om verdiprosessen

Verdiene

## AMBISJONEN:

Vi skal **skape** en campus for innovasjon, vekst og nyskaping og **tiltrekke** studenter, gründere, forskere, lærere, forretningsfolk, kunder, investorer, mentorer og andre aktører **som skal utløse** samhandling mellom akademia, forskning og næringsliv og resultere i flere kommersielle forskningsresultat **som vil gi** forsterket innovasjon, vekst, nyskaping og konkurransekraft.

## VISJONEN:

Vi SKAL TENKE NYE TANKER SAMMEN!

## FORRETNINGSIDÉEN

Studenter, lærere, forskere og fagfolk fra organisasjoner og næringsliv jobber i et miljø tilrettelagt for innovasjon og vekst.

Sammen kan vi løse oppgaver som hver og en ikke kan gjøre selv  
- og utvide både marked og kapasitet.

InnoCamp er inndelt i 5 klynger:

Undervisningsklyngen – Landbruksklyngen – Forskning og Utvikling – Samfunnsutviklere – Kreativ klynge.

Vi tilbyr hverandre, våre kunder og samarbeidspartnere en plattform for nyskapende prosjekter.





# InnoCamp

Innovasjonscampus Steinkjer

NYE TANKER. SAMMEN.

## MISJONEN:

Vi skal **tilrettelegge for** kulturelt fellesskap og åpen innovasjon.

## POSISJONEN:

Regionens innovasjons- og konkurransekraft.

## VERDIENE:

ÅPEN - MODIG - ENGASJERT



## POSIJONEN

Hvilken posisjon skal vi ta i folks hode?  
Posisjonen må være ledig, lønnsom og langsiktig.

# regionens innovasjons- og konkurransekraft

Vi skal oppnå posisjonen ved å...

- utløse flere kommersielle forskningsresultat
- bidra til sterkere relevans mellom universitet og de utdanningssøkende
- styrke innovasjonskraften til aktørene
- ta ut synergiene av flerbruk og sambruk



## VISJONEN

vital - ambisiøs - realistisk - troverdig

Vi skal tenke nye tanker sammen!

*Gründeren bak Drivhuset, Svein Roar Lindseth har utviklet og ledet konsept- og kulturprosessen. Her ønsker han velkommen til arbeidsøkta da 100 InnoCampere deltok i kreativ workshop på rådhuset, for å finne felles visjon og verdier*

# Om verdiprosessen

**Når mer enn tusen personer flytter sammen i Skolegata 22 - og skal arbeide under samme tak - trengs det noen felles kjøreregler og tenkemåter.**

Derfor ble det kjørt en workshop, der alle innocampere var invitert til å delta. Det var et voldsomt engasjement i rådhusalen tirsdag 5. mars 2019, som for anledning var arena for et strukturert gruppearbeid på tvers av virksomheter og bransjer.

Målet var ikke å finne alle svarene under møtet, men å få fram tanker og meninger om hva det er viktig å legge vekt på i den framtidige InnoCamp, som både skal være åpen for alle og være en god arbeidsplass for mange med ulike behov.

Det videre arbeid med den endelige utformingen av en verdiplattform ble så overlatt til en mindre arbeidsgruppe.



*Astrid Skogseth ledet visjonsarbeidet på rådhuset 5. mars 2019.*





Vi er grense-  
sprengende  
InnoCamp



Har du ideer til  
åpningsfesten for  
InnoCamp  
30.08.2019







## VERDIENE

### ET UTDRAK FRA BESVARELSENE

«Åpenhet – Nytenkende – engasjert – optimisme – samhandling – tillit – bærekraft – skaperkraft – trygghet – respekt – inkluderende – utfordre – tett på – samhold – søkende – raushet – vilje til deling – takhøyde –

«Å være der det skjer»

«en del av noe større»

«se det uforutsette»

«Vi har skaperkraft»

«Vi unner hverandre suksess»

«vi skaper stolthet»

«en smeltedigel»



## VERDIENE

Hva er de viktigste egenskapene vi må ha for at vi skal lykkes?

Åpen

Det betyr:

- Raus
- Nysgjerrig
- Inkluderende

Modig

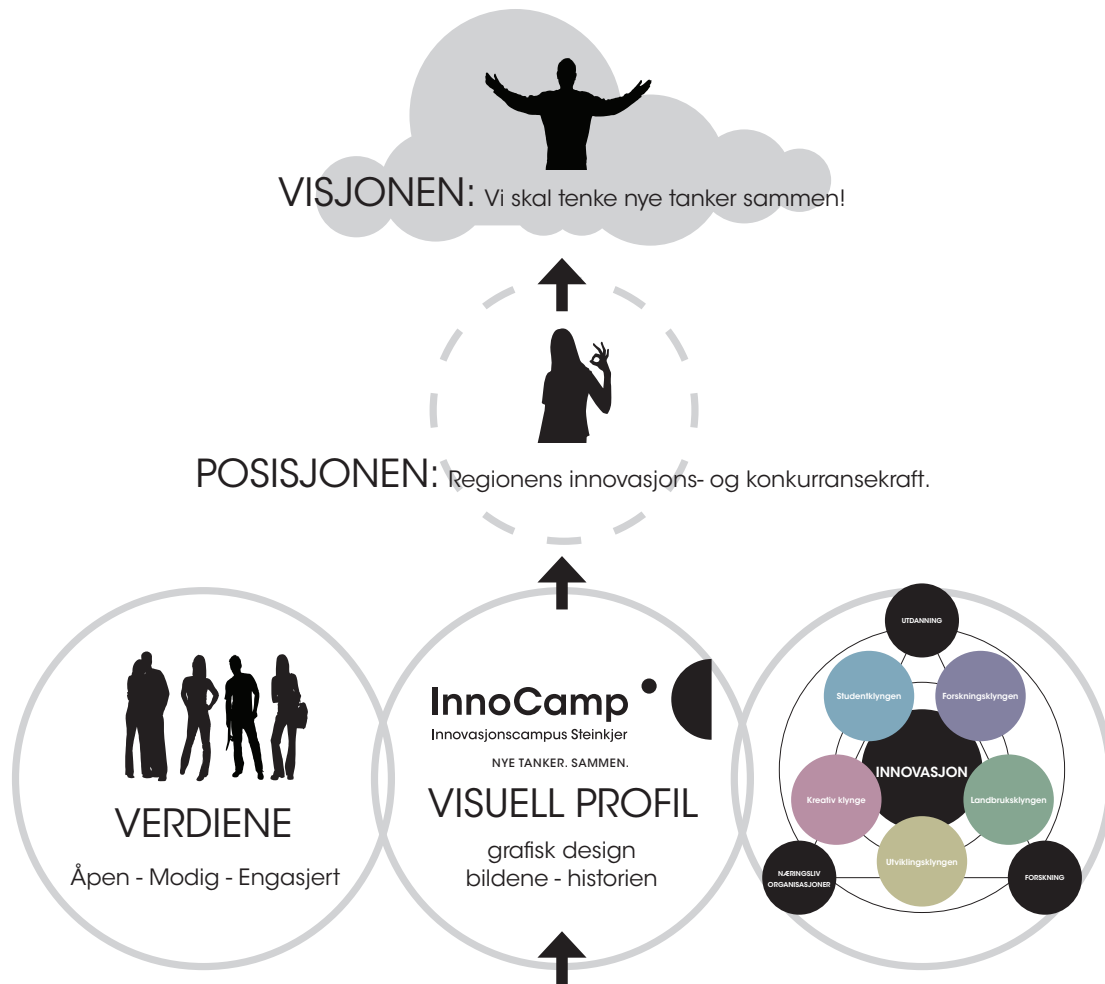
Det betyr:

- Utfordrende
- Nytenkende
- Uredd

Engasjert

Det betyr:

- Søkende
- Skapende
- Involverende



## AMBISJONEN:

Vi skal **skape** en campus for innovasjon, vekst og nyskaping og **tiltrekke** studenter, gründere, forskere, lærere, forretningsfolk, kunder, investorer, mentorer og andre aktører som skal **utløse** samhandling mellom akademia, forskning og næringsliv og resultere i flere kommersielle forskningsresultat som vil **gj** forsterket innovasjon, vekst, nyskaping og konkurransekraft.

**MISJONEN:** Vi skal **tilrettelegge** for kulturelt fellesskap og åpen innovasjon.





# DEN VISUELLE PROFILEN

Om logoprosessen

Logoen og slagordet

Fargene og fontene

Bildene og historien

Skiltene og dekorene

Eksemplene - profilen i bruk

# Om logoprosessen

**En jury bestående av representanter fra de ulike klyngene kåret vinnerlogoen til Innovasjonscampus Steinkjer.**

På senhøsten 2018 ble det utlyst en navne- og logokonkurranse blant alle innocampere. Før nyttår ble vinneren kåret.

En av kriteriene var at logoen ikke skulle konkurrere mot de andre logoene. Den skulle derimot virke supplerende og representere Innovasjonscampus Steinkjer på best mulig måte.

## **Innovasjonscampus Steinkjer forkortet til InnoCamp**

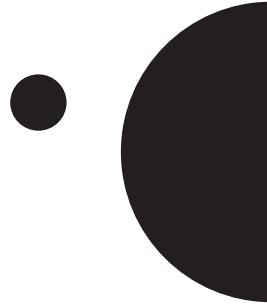
Innovasjonscampus Steinkjer er for langt, og forkortelsen ICS er intetsigende og vanskelig å huske, derfor ble navnet InnoCamp.

**- Det var 33 idéskisser med i utvelgelsen,** så vi startet ganske bredt før vi snevret oss inn. Jeg opplevde hele utvelgelsesprosessen som både demokratisk og involverende. Det var også helt vesentlig at vi hadde med representanter fra alle klyngene, slik at vi i fellesskap kan stå for historien og logoen. Det var ikke et enkelt valg, men vi ble til slutt enige om hvilken som passet best i forhold til kriteriene som vi hadde, forteller Astrid Skogseth.

Vinnerlogoen var det grafisk designer i Lindseth Reklame, Vigdis Nordtømme, som utarbeidet.



*Juryen, som er sine klyngers utvalgte representanter, ved vinnerutkastet fra venstre: Linda Bomann, Kreativ klynge, Solveig Fleicher, Studentklyngen, Kristian Rostad Egge, Nord Universitet, Astrid Skogseth, Utviklingsklyngen, Lars Bendik Austmo, Forskningsklyngen og Brita Buan fra Landbruksklyngen.*



# InnoCamp

Innovasjonscampus Steinkjer

## Logoen

InnoCamp skaper et nytt mulighetsrom – et sted for nyskaping og innovasjon. I samspillet mellom næringsliv, academia og forskning er det store muligheter for at nye ting oppstår – nye måter å jobbe på, nye løsninger på utfordringer og nye samarbeidspartnere.

Logoen skal symbolisere en ny verden – et nytt univers – i det lille og det store. Den skal gi et signal om lekenhet og samtidig seriøsitet og stødighet.

Logoen skal være rammen rundt – og løfte frem alle de fargerike aktørene som InnoCamp består av. Derfor er den oftest svart eller hvit.



*Høydeutgave.*

*Breddeutgave.*

### Logovarianter

Dette er InnCamp sine logoer. Benytt den versjonen som er mest hensiktsmessig, med tanke på lesbarhet og tilgjengelig plass. Logoene kan brukes med eller uten undertekst. Den gjengis i hovedsak i svart eller hvit, men kan også brukes i en av profilfargene i forbindelse med kampanjer eller andre spesielle anledninger.

*Se eksempel på profilen i bruk, bakerst i heftet.*



**Logo til sosiale medier**

Eksempel i sirkelformet eller kvadratisk utførelse over.



*Høydeutgave.*

*Breddeutgave.*

### Slagordet

Slagordet har i hovedsak et fast forhold til logoen, men kan frigjøres fra logo dersom det er mer hensiktsmessig for lesbarheten eller tilgjengelig plass.

**A B C D E F G H I J K L M N O P Q R S T U V W X Y Z Æ Ø Å**  
**a b c d e f g h i j k l m n o p q r s t u v w x y z æ ø å**  
**1 2 3 4 5 6 7 8 9 0**

A B C D E F G H I J K L M N O P Q R S T U V W X Y Z Æ Ø Å  
a b c d e f g h i j k l m n o p q r s t u v w x y z æ ø å  
1 2 3 4 5 6 7 8 9 0

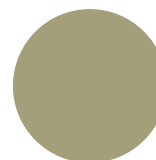
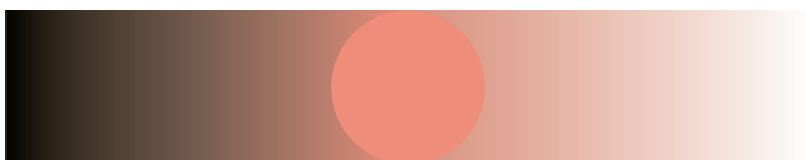
A B C D E F G H I J K L M N O P Q R S T U V W X Y Z Æ Ø Å  
a b c d e f g h i j k l m n o p q r s t u v w x y z æ ø å  
1 2 3 4 5 6 7 8 9 0

## Fonter

InnCamp benytter skrifttypen ITC Avant Garde Gothic Std i alle varianter – i hovedsak Book på brødtekst og Demi på titler.

*Se eksempel på profilen i bruk, bakest i heftet.*





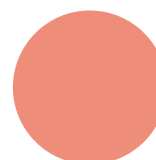
### Beige

Pantone: 452  
CMYK: 17 - 11 - 41 - 27  
RGB: 179 - 179 - 140  
HTML: B3B38C  
NCS: S 3010-Y30R



### Turkis

Pantone: 5575  
CMYK: 38 - 9 - 25 - 13  
RGB: 161 - 185 - 175  
HTML: A1B9AF  
NCS: S 3010-B50G



### Rosa

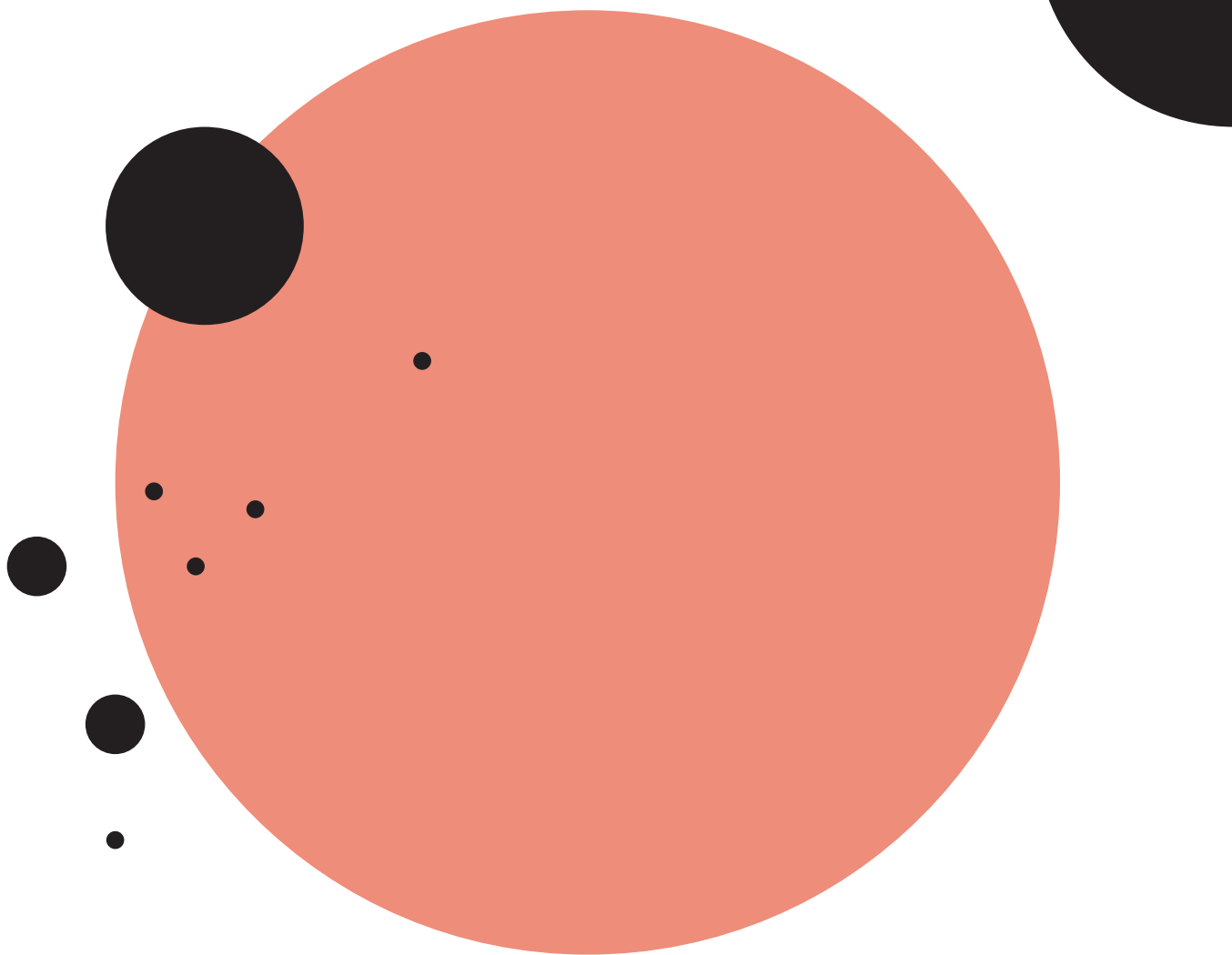
Pantone: 486  
CMYK: 0 - 58 - 48 - 0  
RGB: 231 - 143 - 119  
HTML: E78F77  
NCS: S 2020-Y 70R

## Profilfarger

Svart, hvit og gråtoner er InnCamp sine hovedfarger.

De øvrige profilfargene er beslektet med interiørfargene i bygget (Praksis arkitektkontor). Disse kan benyttes i lysere og mørkere utgaver.

*Se eksempel på profilen i bruk, bakerst i heftet.*



### **Designelement**

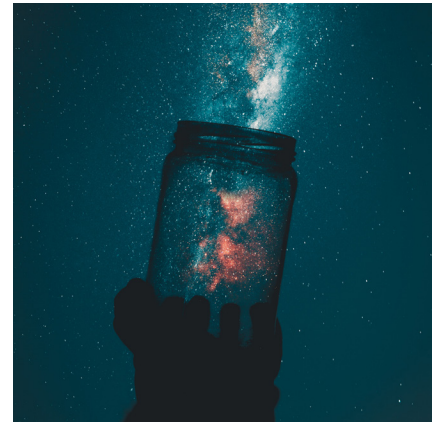
Sirkler – hele eller utsnitt – er grunnlag for grafiske designelement. Pass på at størrelsesforskjellen er stor nok, at det ikke benyttes for mange sirkler og størrelser.

*Finn gjerne inspirasjon i dette heftet.*





*Profilbilder.*



*Eksempel på fotouttrykk.*

## **Bildene**

Bilder og illustrasjoner skal gi et tidsriktig inntrykk. Profilbildene er svart/hvit. Øvrige bilder kan brukes i svart/hvit eller i farger. Det skal brukes bilder av god teknisk kvalitet.

Bildene skal generelt kommunisere det jordnære og ekte. Og, for å skape undring og nye tanker kan man bruke illustrasjoner eller bilder som uttrykker kreativitet og annerledeshet. Motivene kan gjerne skape positiv nysgjerrighet.

# HISTORIEN OM INNOCAMP

På InnoCamp handler det om mennesker, og å skape felles plattform for nyskapende prosjekter.

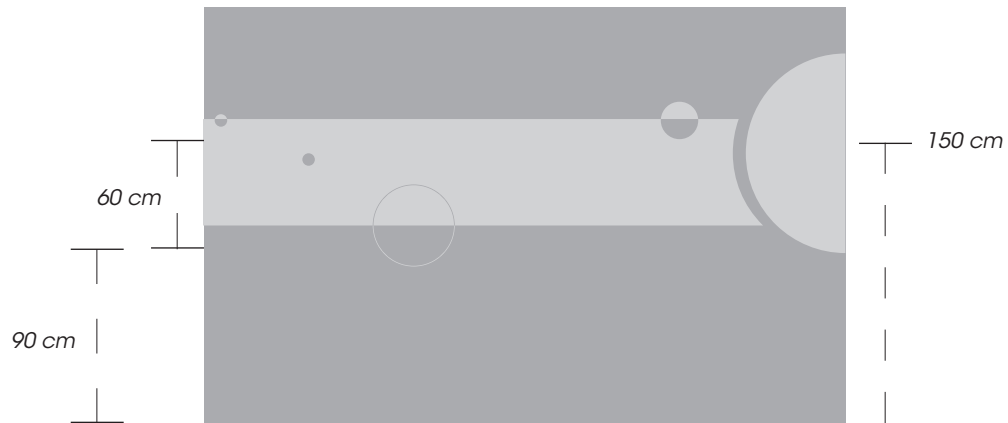
Når mennesker med ulik faglig kompetanse møtes og utveksler erfaringer kan nye tanker, idéer og løsninger oppstå.  
Det er den magien vi ønsker med InnoCamp!

Studenter, lærere, forskere og fagfolk fra organisasjoner og næringsliv jobber i et miljø tilrettelagt for innovasjon og vekst.  
Mange har faglig innsikt på de ulike områdene, men åpen innovasjon oppstår først  
når de sosiale mekanismene mellom mennesker fungerer i tillegg.

Sammen kan vi løse oppgaver som hver og en ikke kan gjøre selv  
– og utvide både marked og kapasitet.

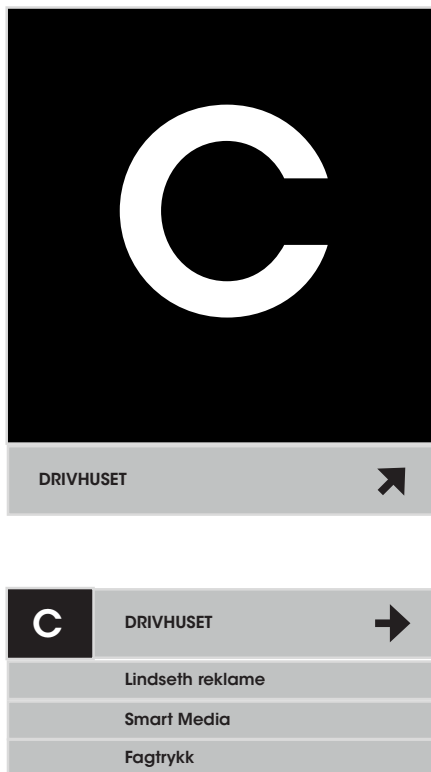
## Historien

Dette er historien vi forteller om InnoCamp.



### Vindusdekorer

Dekorene utføres i frosted folie. Dekorbredde: 60 cm. Dekoren plasseres 90 cm opp fra gulvet. Utsnitt av dekoren kan tas etter ønske og behov.



### Innvendig skilting

InnoCamp benytter skiltssystemet Signet Utførelse er svart folie på bøstet aluminium.



Logosymbol:  
Høyde: 895 mm. Frittstående med lys bak

Logobokstaver:  
Bredden: 1167 mm. Frittstående med lys bak

Bredden: 1167 mm. Frittstående med lys bak

Logo Nord:  
Bredden: 1167 mm. Printet folie.

Standard skiltpanel: Classic slim magnetic.  
Høyde: 92,9 mm.

Printet svart tekst på gjennomsiktig plaststrips.

Font: ITC Avant Garde Gothic Std - Book,  
Skriftstr: 153pt

Panelhøyde: 67,2 mm  
Font: ITC Avant Garde Gothic Std - Book,  
Skriftstr: 84,3pt

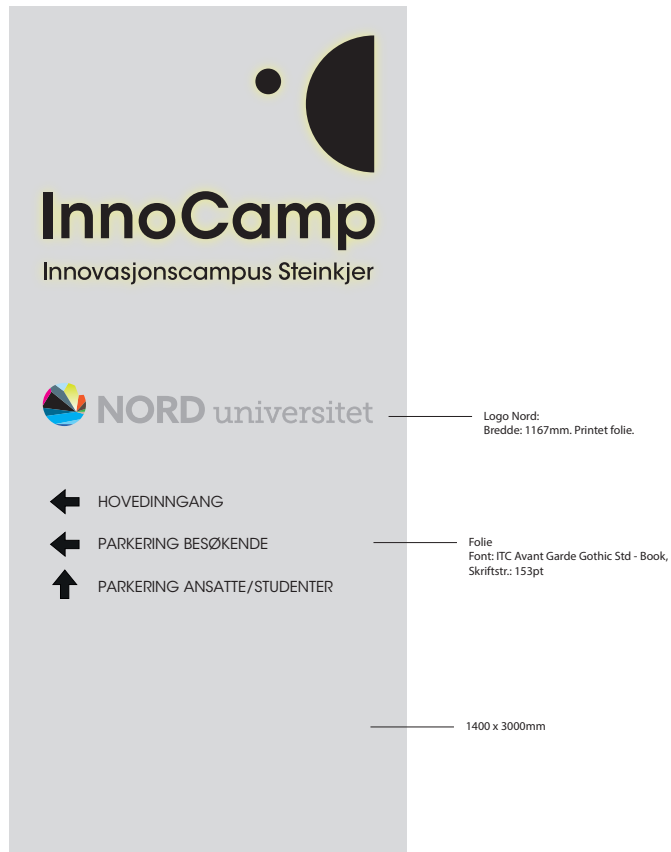
Mellomrom. Panelhøyde: 44,8 mm

Panelplate, ledig plass: 72,9 mm

## Utvendig skilting - pylon 1

Skilt ved hovedinnganger. Pylon med lys. Str.: 140 x 500cm. Med lys gjennom logosymbol, bak logobokstavene og bredt lysfelt i sidene. Bedriftsnavn i utskiftbare printet foliestriper, lagt i skiltssystemrammer.



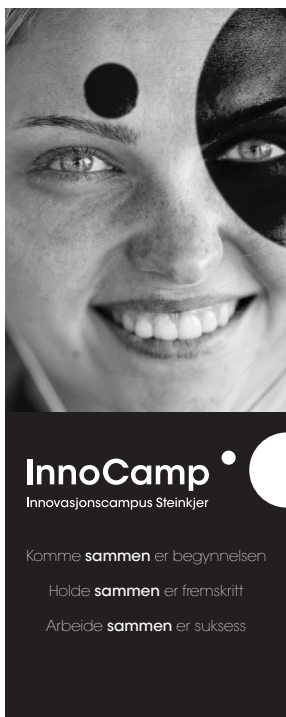


## Utvendig skilting - pylon 2

Skilt med retningsvisning. Pylon med lys. Str.: 140 x 300cm



Banner



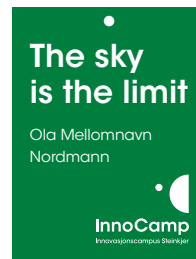
T-skjorter

Rollup

Plakater

### Eksempel på profilen i bruk

Virkemidler tatt i bruk under visjonsprosessen i rådhuset.



Navneskilt

FRA AMBISJON TIL VISJON

# InnoCamp

Innovasjonscampus Steinkjer

**Arbeidssekt** – sammen skaper vi grunnlaget for visjon og verdier for InnoCamp kl. 13.00 - 15.30

**Sosialt treff** med pølse, brus og pils fra kl. 15.30 - 16.30.

**Omvisning** InnoCamp kl. 16.30 - 17.30

**Bakgrunn for arbeidssekt**  
Visjonprosessen er en del av en større prosess hvor det jobbes med en helhetlig markedsplattform for Innovasjonscampus Steinkjer. InnoCamp. Innspillene under arbeidssektens skal danne grunnlaget for eksperiment, prototyper, strategier og løfter.

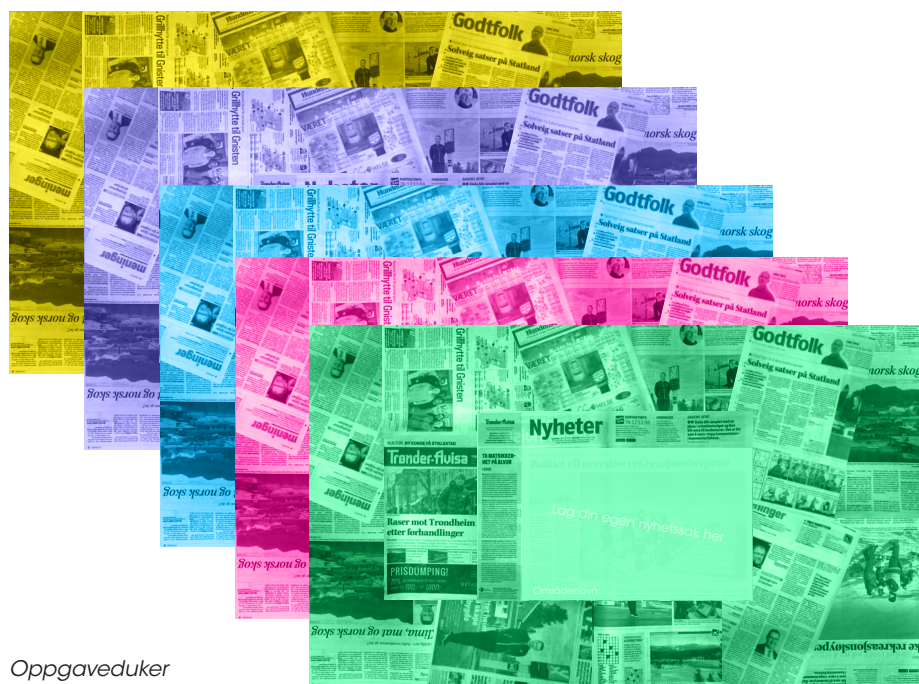
**Fra ambisjon og misjon til visjon?**  
Delvisjonen av en misjon er forståelsen av hensikten med det virksomheten driver med. Det vil si, hvorfor virksomheten eksisterer. Misjonen beskriver hvordan du realiserer en visjon.

**En visjon kan beskrives som en oppnåelig, drøm vi aldri kan slufte å strekke oss mot.** En virksomhets visjon er ofte mer en retning enn et konkret mål. Meningen med en visjon er å sette et ambisjonsnivå, peke ut retninger og fortlige et virksomhetens sikrer med sjelene, den skal være vidt, ambisiøs, realistisk og troverdig.

**Verdiene** er virksomhetens referanser for atferd - hvordan vilsetaget og medarbeidere oppfører seg. Verdiene styrer valgene medarbeiderne tar, og de har gjerne sin viktigste funksjon når vi stilles overfor tøffe valg.

**Innovasjonscampus Steinkjer sin misjon og hensikt** er i tillegg til å etablere et kultur fellesskap og åpen innovasjon og har følgende ambisjon beskrevet: vi skal skape en campus for innovasjon, vekst og nykaping og tilrettelegge studentene, gründere, forskere, bedrifter, kunder, investorer, mentorer og andre aktører som skal utløse samarbeid mellom utdanning, forskning og næringsliv og resultere i flere kommersielle forskningsresultat som vil gi forsterket innovasjon, vekst, nykaping og konkuranseskrift.

Oppgaveark



Oppgaveduker

Erstattes med noe nytt - med riktige profilfarger - senere!



Innovasjonscampus Steinkjer - InnoCamp, er klar for innflytting i august 2019. Dette er en milepæl for hele vår region, og for alle oss som skal fylle inn.

InnoCamp er et konsept for åpen innovasjon mellom universitetsutdanning, forskning og næringsliv. Her dannes virksomheter med felles faglige interesser. Klyngene er grunnleggende deler av konseptets organisering.

Bygget er designet og tilpasset konseptets idé, hvor bedriftene har faglig innhold som matcher Nord Universitet. Målet er at studentene skal få en utdanning tilknyttet de virksomhetene som representerer arbeidsmarkedet etter eksamen. Dette i tillegg til at bedriftene skal ha vekstgrunnlag i de fagmiljøene som klyngene utgjør.

Det er ikke noe campus i Norge som i den grad bygger faglig fellesskap i et så tett samspill mellom utdanning, forskning og næringsliv, som InnoCamp.

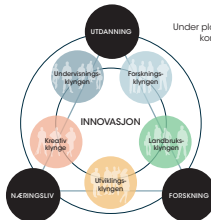
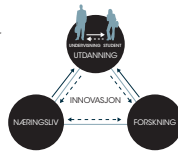


## Kultur- og konseptleder

Konseptet InnoCamp skal ha en aktiv kultur- og konseptleder med tilknytning til en virksomhet på campus.

Lederen skal arbeide i et team som inkluderer ledere av klyngene. Av oppgaver innbefatter å planlegge og gjennomføre tiltak for kulturbygging, innovativ utvikling, informasjonsarbeid, arrangement, servicetjenester etc.

Lederstillingen skal ikke framstå som overordnet ledelse på InnoCamp - ut over denne rollen.



Under plan- og forberedelsesfasen er det Svein Boar Lindseth som har utviklet og ledet konsept- og kulturprosessen. Basert på hans erfaring med utvikling av Divinuset, i forbindelse med innflytting og dermed realisering, ønsker han å stille oppgaven åpen for ny leder.

InnoCamp søker derfor etter Kultur- og konseptleder for tilsetning etter innflytting, dvs fra september 2019. Stillingen er deltid og vel egnet i kombinasjon med annen stilling på InnoCamp. Stillingssamtale og lønn avtales nærmere.

Søknadsfrist: 1. mai 2019.

For søknad eller mer info, gå inn på [innocamp.no/kulturleder](http://innocamp.no/kulturleder)

**InnoCamp**  
Innovasjonscampus Steinkjer

© 2018 InnoCamp Steinkjer

Helside i papiravis

Webannonser

### Eksempel på profilen i bruk

Annonsen benyttet ved utlysning av stilling som kulturansvarlig på InnoCamp.

InnoCamp i Steinkjer bygger et unikt faglig fellesskap i tett samspill mellom utdanning, forskning og næringsliv. Du finner ikke maken i Norge.

## Vi lover menneskeskapt innovasjon

### Kunnskapsknytting mellom forskning, utdanning og næringsliv har fått et nytt fyrtårn i Steinkjer.

InnoCamp åpner i august. 15.000 kvadrater skal fylles med studenter og lærere fra Nord universitet, som 30 bedrifter, institusjoner og forskningsmiljøer. Vi kan ønske velkommen til Norges nyeste og mest moderne innovasjonscampus. Mer enn 400 topp motiverte medarbeidere som er godt forberedt på en helt ny hverdag i et inspirerende og spennende innovasjonsmiljø.

Vår ambisjon er å skape en unik og fremtidsrettet innovasjonscampus - sammen. Vi kan love mye menneskeskapt innovasjon.

Viktigst av all skal vi sørge for at studentene på Nord universitet får en arena hvor de kan møte mennesker i mange selskaper og forskningsmiljøer som vil gi dem en god start på spennende studier. I Steinkjer er det 17 muligheter for å studere samfunns- og næringsfag. Seks av dem er bachelorstudier.



Kristian Nordvik Bruset, Kim Nilsson, og Kristine Sandhaug fra Nord universitet har allerede vært ute og reiser rundt med InnoCamp sin nye logo - her på konseptet for Norsk Studentorganisasjon.

**Bioøkonomi og grønn bærekraft** er noe av det vi skal leve av i Norge i årene framover. Bærekraftig, forskningsbasert foretningstilhøring og fremoverlentet selskaper vil bidra aktivt til utviklingen av nye næringer både i bilå og grønn sektor.

InnoCamp ligger midt i Steinkjer sentrum. I umiddelbar nærhet til næringskretser og offentlige institusjoner. Dette gjør at vi er spesielt godt rustet til å være et viktig knutepunkt for forskning, undervisning og innovasjon innen den stadig voksende bioøkonomien.

**DigInn - en viktig del av Handelshøyskolen Nord**, skal være bærebjelken i fremtidens kunnskapsutvikling og utdannings tilbud i nordre del av Trøndelag. DigInn (Digital Innovasjon og Grønn Bærekraft) skal levere topp internasjonal forskning med utgangspunkt i regionale case og data i samarbeid med regional næringsliv og offentlig sektor. Dette vil være en viktig del av det nye InnoCamp i Steinkjer.

**Klyngeinndelingen i InnoCamp baserer seg på mange styrker vi har i Steinkjer.** Vi har lange tradisjoner og selvstilt innenfor jord- og skogbruk, med stor primærproduksjon og industri. Derfor er det en landbruksklynge. Innenfor IKT og multimedia har vi hatt en klynge «Divivuse» i nær 20 år og derfor har vi en egen kreativ næringsklynge.

Fra distrikthøyskolens tid har vi hatt utdanning i økonomi og ledelse som nå videreføres i en klynge av utviklingsetskap, handelshøyskole og samfunnsforskning. Vi har lange tradisjoner for å drive forskning. Det blir nå styrket gjennom en egen

**“InnoCamp i Steinkjer er et usedvanlig framsynt initiativ”**

Nils Vågstad, adm. dir. i NIBIO, ved åpningen av deres kontor i Steinkjer.

I hjertet av InnoCamp ligger Ølga - en arena for studentene, de som jobber her og alle andre som gjemte besøkere. Bildet er et utvalg av de mange romene.



I praksis betyr InnoCamp blant annet at masterstudier, studentlag og andre i samarbeid med næringslivet, felles kursdager og praksisoppgaver internt på huset.



Gründeren bak Divivuse, Svein Boor Lindseth har utviklet og ledet energi- og kultursektoren. Her ønsker han velkommen til å etablerte de 100 InnoCampers distrikt, leadly workshop på Ølghuset, for å finne felles veier og verdier.

Foto: Øyvind Bonas/SteinkjerAviva

**InnoCamp**  
Innovasjonscampus Steinkjer

InnoCamp vil du finne: **Landbruksklyngen:** Nord universitet - Nibio (Norsk institutt for bioøkonomi) - Nord-Trøndelag Bondelag - Norsk Landbruksrådgivning Trøndelag - Allskog SA - Trøndelag Skogrespek - Jon Ramnrem ENK - 4H Trøndelag - Kystskogbruket - Det norske skogforverk - Landbruksdirektoratet  
**Kreativ klynge:** Nord universitet - Divivuse, med alle sine bedrifter **Utviklingsklyngen:** Nord universitet - Distriktsentret, Kompetansesenter for distriktsutvikling - Tida - Trøndelag fylkeskommune - Steinkjer Næringsråd - Innovasjon Norge - Ungt Entreprenørskap - Into Tattene **Forskningsklyngen:** Nord universitet - Nibio (Norsk institutt for bioøkonomi) - Trøndelag Forskning og Utvikling - KUN, Senter for kunnskap og lærestilling - Distriktsentret, Kompetansesenter for distriktsutvikling

“Utviklingen av næringsklynger og tynge kompetansemiljø er det viktigste for å skape vekstkraft i Steinkjer”

Bjørn Arild Gram, ordfører i Steinkjer.

“Forskning på økonomisk utvikling er klokkeklær på at universiteter med nærhet til proaktive bedrifter og virksomheter er helt nødvendig for en regions utvikling. InnoCamp gir oss denne nærheten og skaper de relasjonene vi trenger for å utvikle ny, relevant kunnskap”

Torstein Gustavsen, ferslektofor og studieledelsekoordinator, Nord universitet Steinkjer.

“InnoCamp vil være meget viktig for at vi skal nå våre mål og utføre våre ambisjoner innen viktige satsingsområder for Trøndelag”

Torje Søvik, hovedutvalgsleder Nærings, Trøndelag fylkeskommune, Rarvik.



### KONSEPTET: KUNNSKAPSTRIANGELET

Samhandling mellom utdanning, forskning og næringsliv skal skape en campus for innovasjon, vekst og nyskaping. Dette tiltrekker seg studenter, gründere, lærere, foretningstfolk, kunder, investorer, mentorer og andre aktører.



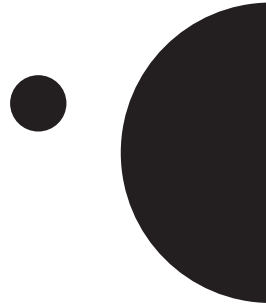
### METODEN: FAGKLYNGER OG ÅPEN INNOVASJON

På InnoCamp danner virksomheter med felles faglige interesser klynger. Hver klynge har et lederskap, valgt av klyngens medlemmer. Klyngene er grunnleggende deler av konseptet InnoCamp sin organisering.

UDSTRETT MEDIE: Steinkjer

Dobbelside i papiravis

Annonsen benyttet som profilering av InnoCamp - før Nord universitets avgjørelse vedr. flytting av studier fra Steinkjer til Levanger.



# InnoCamp

Innovasjonscampus Steinkjer

---

[www.innocamp.no](http://www.innocamp.no)